

# СИСТЕМИ ЗА ФИЛТРИРАНЕ И ПРЕЧИСТВАНЕ НА ПИТЕЙНА ВОДА



## ФИЛТРИРАЩИ СИСТЕМИ

### Обратна осмоза

На база технологията за пречистване на водата през полупропусклива мембрана, системата може да генерира питейна вода с най-високо качество. Препоръчва се за филтриране на вода от водопроводната мрежа и вода от кладенци. Монтира се на мястото където ще се консумира (например под мивката) и за 24 часа може да генерира до 190 литра чиста вода за пиене и/или готвене.

Вид	Д x Ш x В: [mm]	φ на резервоара [mm]	Код
БЕЗ ПОМПА	400 x 125 x 410	220	AQUA05322311020
С ПОМПА	430 x 160 x 455	220	AQUA05322311020

Консумативи:

Комплект от 3 касети за система с обратна осмоза с/без помпа (код: AQUA07000810003)

Мембрана за обратна осмоза (код: AQUA07002000050)

Касета от кокосови черупки с активен въглен (код: AQUA07003010000)

Касета за реминерализация за система с обратна осмоза (код: AQUA07004010000)

### Система за обратна осмоза QUICK CONNECT

На база технологията за пречистване на водата през полупропусклива мембрана. Може да намали с до 96 % разтворените във водата вещества.

Вид	φ на резервоара [mm]	Д x Ш x В [mm]	Код
БЕЗ ПОМПА	220	460x260x345	AQUA05432411100

Консумативи:

Quick-Change филтрираща касета 11" PP 5 микрона (код: AQUA07000111005).

Quick-Change филтрираща касета 11 активен въглен block (код: AQUA07010411000)

Quick-Change обратна осмоза мембрана 11 (код: AQUA07000711001)

Quick-Change филтрираща касета AQUAPUR 11 МИНЕРАЛИЗИРАЩА (код: AQUA07000711010)

## Филтриращи системи PUR 2 / PUR 2 UF / PUR 3 / PUR 3 UF

PUR 2 / PUR 3 се използват за подобряване безопасността качеството и на питейната вода по отношение на органолептичните свойства и примесите.  
Филтриращата система PUR 3 UF осигурява микробиологична безопасност и защита.  
Може да задържа бактерии като E.coli, Sallmonela, Pseudomonas aeruginosa.



Вид	Размер [mm]	Д x Ш x В: [mm]	Код
PUR 2	10"	270 x 120 x 325	AQUA03220211020
PUR 2 UF	10"	270 x 120 x 325	AQUA04220411020
PUR 3	10"	390 x 122 x 325	AQUA03320311020
PUR 3 UF	10"	390 x 122 x 325	AQUA04320411020

Консумативи:

Комплект от 2 касети PUR2 10" (код: AQUA07000810002)

Комплект от 3 касети PUR 3 10" (код: AQUA07000810003)

Антибактериална касета с ултрафилтрираща мембрана за PUR 3 UF (код: AQUA07010410000)

Активен въглен блок касета с ултрафилтрираща мембрана за PUR2 UF (код: AQUA07000710000)

Meltblown PP 1-µm касета (код: AQUA07000110001)

## Филтриращи системи PUR 4 UF

Осигурява микробиологична безопасност и защита. Може да филтрира и задържа бактерии като E.coli, Sallmonela, Pseudomonas aeruginosa.



Вид	Размер [mm]	Д x Ш x В: [mm]	Код
PUR4UF 3 пътен смесител	11"	290 X 100 X 350	AQUA04420411121
PUR4UF система	11"	290 X 100 X 350	AQUA04420411120

Консумативи:

Филтрираща касета 11" PP 5 микрона (код: AQUA07000111005)

Филтрираща касета 11" активен въглен block (код: AQUA07010411000)

Антибактериална касета 11" UF мембрана с пропускливост до 0.01-0.10 микрона (код: AQUA08000011001)

Филтрираща касета 11" гранулиран активен въглен (код: AQUA07000511000)

## Комплект 3 прозрачни 10" корпуси

Може да се използва в домашни/жилищни приложения за филтриране на питейната вода. Монтира се на входа на водопроводната система.



Вид	Д x Ш x В: [mm]	Код
Комплект 3 прозрачни 10" корпуси	365 x 120 x 340	AQUA00110131032

Касети, които могат да се монтират

Филтърна касета PP микрон (код: AQUA07000110001)

Филтърна касета гранулиран активен въглен (код: AQUA07000510000)

Филтърна касета активен въглен Block (код: AQUA07010410000)

Филтърна касета PP 5 микрона (код: AQUA07000210005)

Филтърна касета PP 10 микрона (код: AQUA07000210010)



Филтърна касета PP 20 микрона код: AQUA07000210020)

Филтърна касета многократна употреба 50 микрона (код: AQUA07000310050)

## Как да изберем най-доброто решение?

» В зависимост от проблемите с водата във водопроводната мрежа, изберете от продуктите по-долу:

	Механични PP, самопочистващи, дискови филтри	Активен въглен филтри	Система PUR 2	Система PUR 2 UF	Система PUR 3	Система PUR 3 UF	Система PUR 4 UF	Обратна осмоза	Диспенсъри с вкл. филтри	Диспенсъри с CO <sub>2</sub>	Омеко-тителни системи	MIX третиращи вода системи	Колонни системи с активен въглен	С-макаталитичен активен въглен	UV и хлорирани системи
Пясъл/ утайки, ръжда	✓	○	✓	✓	✓	✓	✓	✓	✓	✓			○	○	
Вкус/ мирис		✓	✓	✓	✓	✓	✓	✓	✓	✓			✓	✓	
Остатъчен хлор		✓	✓	✓	✓	✓	✓	✓	✓	✓			✓	✓	
Омекопяване (премахване на Са+Mg йони)								✓		✓	✓	✓			
Желязо								✓				✓			
Манган								✓				✓			
Органични материи		○	○	○	○	○	○	✓	○	○		✓	○	○	
Сулфати								✓							
Хлориди								✓							
Амоний								○				✓			
Серо-водород		○	○	○	○	○	○	✓	○	○			○	✓	
Арсен								✓							
Флуориди						✓	✓	✓	✓	✓					✓
Бактерии				✓		○	○	✓	○	○					✓
Вируси				○				✓							
Нирити/ Нитрати		○	○	○	○	○	○	✓	○	○			○	○	
Пестициди/ Хербициди		○	○	○	○	○	○	✓	○	○			○	○	
Тежки метали								✓							

-  филтрира  
 частично филтрира



### Внимание!

Тези системи са подходящи само за пречистване на вода от водопроводната мрежа, микробиологично пречистена вода

# ОМЕКОТЯВАЩИ СИСТЕМИ



## Омекотителни системи aquaPUR SOFT CAB с байпас



Намаляват твърдостта на водата, като премахват риска от образуване на варовик. Омекотяващите системи SOFT са висококачествено надеждно оборудване, снабдено със смола DOWEX™-HCRS/S, които, премахват твърдостта (Са и Mg йони) на водата:

- намаляват потреблението на перилни препарати;
- намаляват потреблението на енергия;
- поддържат или удължават живота на инсталациите, пералната машина, съдомиялната, отоплителната система или бойлера и др.;
- премахват разходите за ремонти в резултат на повреди, причинени от твърдата вода;
- предотвратяват изобелването на кранове, мивки и санитарно оборудване в контакт с водата.

Вид	Номинален дебит [m³/h]	Материал на филтъра [l]	Резервоар за сол [kg]	Цикличен капацитет = m³ x °G	Код
SOFT 10 CAB	0,8	10	23	30	AQUA09110010008
SOFT 18 CAB	1,5	18	42	54	AQUA09110018015
SOFT 25 CAB	2,0	25	62	75	AQUA09110025020



## Омекотителни системи aquaPUR LOTUS с байпас



Намаляват твърдостта на водата, като премахват риска от образуване на варовик. Вариантите на LOTUS 12,5/25 имат генератор на остатъчен хлор за допълнителна дезинфекция на смолата по време на регенериране.

Омекотителите са с модерен дизайн, цветен LCD екран, сензорни бутони, много лесен за употреба интерфейс. Лесен достъп до резервоара за сол чрез плъзгане на горната част, изработена изцяло от стъкло с лъскава повърхност и заоблени ръбове, за да се избегне риск от нараняване. Нисък разход на вода по време на регенериране (до 50 %), специален режим на дезинфекция на смолата и система за предупреждение в случай на липса на сол в съда.

Вид	Номинален дебит [m³/h]	Материал на филтъра [l]	Резервоар за сол [kg]	Цикличен капацитет = m³ x °G	Код
SOFT 12,5 CAB LOTUS	1,0	12,5	24	37,5	AQUA09110012010
SOFT 25 CAB LOTUS	2,0	25,0	64	75,0	AQUA09110025021



## Система за омекотяване и пречистване MIX CAB с байпас



Пречистват водата по отношение на желязо, манган, твърдост, амоняк и органични вещества. Едно решение за 5 проблема:

- премахване на риска от червени и черни петна по санитарното оборудване, причинени от съдържанието на желязо и манган;
- премахване на риска от варовик;
- контрол на съдържанието на амоняк и органични вещества;
- спестяване на място чрез монтирането на един уред за всичките 5 проблема;
- полза от качеството на професионалното филтриращо средство Ecotix.

Вид	Номинален дебит [m³/h]	Материал на филтъра [l]	Резервоар за сол [kg]	Цикличен капацитет = m³ x °G	Код
MIX 25 CAB	1,2	25	62	53	AQUA09100025012

# ПРЕЧИСТВАНЕ ОТ ТВЪРДОСТ, ЖЕЛЯЗО, МАНГАН, АМОНЯК

## Омекотителни системи aquaPUR SOFT SIMPLEX / SOFT TWIN с байпас

Намаляват твърдостта на водата, като премахват риска от образуване на варовик. Омекотителните системи SOFT са висококачествено надеждно оборудване, снабдено със смола DOWEX™-HCRS/S, която, премахва твърдостта на водата:

- намалява потреблението на перилни препарати;
- намалява потреблението на енергия;
- поддържат или удължават живота на инсталациите, пералната машина, съдомиялната, отоплителната система или бойлера и др.;
- премахват разходите за ремонти в резултат на повреди, причинени от твърдата вода;
- предотвратяват иззелването на кранове, мивки и санитарно оборудване в контакт с водата.

Вид	Номинален дебит [m³/h]	Материал на филтъра [l]	Резервоар за сол [kg]	Цикличен капацитет = m³ x °G	Код
SOFT 10 SIMPLEX	0,8	10	28	30	AQUA09111010008
SOFT 18 SIMPLEX	1,5	18	80	54	AQUA09111018015
SOFT 25 SIMPLEX	2,0	25	80	75	AQUA09111025020
SOFT 37 SIMPLEX	2,5	37	80	110	AQUA091110037025
SOFT 50 SIMPLEX	3,0	50	115	150	AQUA091110050030
SOFT 75 SIMPLEX	3,5	75	115	225	AQUA09111075035
SOFT 100 SIMPLEX	4,0	100	155	300	AQUA09111100040
SOFT 125 SIMPLEX	5,0	125	155	375	AQUA09111125050
SOFT 175 SIMPLEX	6,0	175	290	525	AQUA09111175060
SOFT 225 SIMPLEX	7,0	225	290	675	AQUA091111225070
SOFT 25 TWIN	1,3	25	80	75	AQUA09120025013
SOFT 37 TWIN	1,8	37	80	110	AQUA09120037018
SOFT 50 TWIN	2,4	50	115	150	AQUA09120050024
SOFT 75 TWIN	3,5	75	115	225	AQUA09120075035
SOFT 100 TWIN	4,0	100	155	300	AQUA09120100040
SOFT 125 TWIN	5,0	125	155	375	AQUA09120125050
SOFT 175 TWIN	5,8	175	290	525	AQUA09120175058
SOFT 225 TWIN	6,3	225	290	675	AQUA09120225063

## Системи за пречистване MIX SIMPLEX с байпас

Пречистват водата по отношение на желязо, манган, твърдост, амоняк и органични вещества. Едно решение за 5 проблема:

- премахване на риска от червени и черни петна по санитарното оборудване, причинени от съдържанието на желязо и манган;
- премахване на риска от варовик;
- контрол на съдържанието на амоняк и органични вещества;
- спестяване на място чрез монтирането на един уред за всичките 5 проблема;
- полза от качеството на професионалното филтриращо средство Ecomix.

Вид	Номинален дебит [m³/h]	Материал на филтъра [l]	Резервоар за сол [kg]	Цикличен капацитет = m³ x °G	Код
MIX 37 SIMPLEX	1,4	37	80	78	AQUA09100037014
MIX 50 SIMPLEX	1,8	50	110	105	AQUA09100050018

# ПРЕЧИСТВАНЕ ОТ ТВЪРДОСТ, ЖЕЛЯЗО, МАНГАН, АМОНЯК



## ВАЖНО

- На този етап на пречистване от водата се отстраняват съединения като калций и магнезий (твърдост), желязо, манган, амоняк.
- В зависимост от стойността на твърдостта от протокола за анализ на качеството на водата избираме от таблиците по-долу това, което ни е нужно, както следва:

Ако според протокола за анализ на качеството на водата трябва да се справим само с твърдостта, избираме от Таблица 1 - една от омокотяващите системи **SOFT - aquaPUR**.

Таблица 1 - SOFT

Апартамент с 1 кухня и 1 баня - SOFT 10 / SIMPLEX 10/LOTUS 12.5			
Твърдост / брой обитатели	1	2	3
До 20 °dH	✓	✓	✓
До 30 °dH	✓	✓	✗
До 42 °dH	✓	✗	✗

Апартамент с 1 кухня и 2 баня - SOFT 18, Simplex 18 ,LOTUS 12.5					
Твърдост / брой обитатели	1	2	3	4	5
До 20 °dH	✓	✓	✓	✓	✓
До 30 °dH	✓	✓	✓	✓	✗
До 42 °dH	✓	✓	✓	✗	✗

Апартамент с 1 кухня и 3 баня - SOFT 25, Simplex 25 ,LOTUS 25							
Твърдост / брой обитатели	1	2	3	4	5	6	7
До 20 °dH	✓	✓	✓	✓	✓	✓	✓
До 30 °dH	✓	✓	✓	✓	✓	✓	✗
До 42 °dH	✓	✓	✓	✓	✗	✗	✗

Ако имаме превишение на допустимите норми за качество във водата от сондажни води , или градската водопроводна мрежа на - **твърдост, желязо, манган, амоняк** или само на един показател прим. (**желязо, манган, амоняк**), в теста за химически анализ на водата, избираме от Таблица 2 - един от **AquaPUR-MIX** продукт за пречистване на вода. То Ако имаме превишение на допустимите норми за качество на водата от сондажни води , или градската водопроводна мрежа на - **твърдост, желязо, манган, амоняк** или само на един показател прим. (**желязо, манган, амоняк**), в теста за химически анализ на водата, избираме от Таблица 2 - един от **AquaPUR-MIX** продукт за пречистване на вода.

Таблица 2 - MIX

Апартамент с 1 кухня и 2 бани - MIX 25 CABINET					
Твърдост / брой обитатели	1	2	3	4	5
До 20 °dH	✓	✓	✓	✓	✓
До 30 °dH	✓	✓	✓	✓	✗
До 42 °dH	✓	✓	✓	✗	✗

Апартамент с 1 кухня и 3 бани - MIX 37 SIMPLEX								
Твърдост / брой обитатели	1	2	3	4	5	6	7	8
До 20 °dH	✓	✓	✓	✓	✓	✓	✓	✓
До 30 °dH	✓	✓	✓	✓	✓	✗	✗	✗
До 42 °dH	✓	✓	✓	✓	✗	✗	✗	✗

SOFT 10	Код
CABINET	AQUA09110010008
SIMPLEX	AQUA09111010008

Soft 18	Код
CABINET	AQUA09110018015
SIMPLEX	AQUA09111018015

SOFT 25	Код
CABINET	AQUA09110025020
SIMPLEX	AQUA09111025020



## ВНИМАНИЕ!!

а подаваната вода максималните граници не трябва да надвишават:  
42 °dH твърдост;  
желязо 0,2 mg / l;  
манган 0,05 mg / l.

MIX 25	Код
CABINET	AQUA09100025012

MIX 37	Код
SIMPLEX	AQUA09100037014



## ВНИМАНИЕ!

За подаващата вода Макс. граници не трябва да надвишават:  
42 °dH твърдост;  
желязо 15 mg / l;  
манган 3 mg / l;  
амоняк 4 mg / l;  
общо разтв.  
твърди вещества 4000 mg / l;  
окисляемост 4 ppm

# КОРПУСИ НА ФИЛТРИ



## Корпус на филтър

Използва се в домашни/жилищни приложения за филтриране на питейна вода. Монтира се преди крайния консуматор-кухня, миялна, пералня, бойлер. Синият непрозрачен филтър може да се използва и в земеделието за защита на системи за капково напояване.

Размер [inch]	Съединение [inch]	L x l x h [mm]	Код на прозрачния	Код на синия непрозрачен
5"	1/2"	115 x 115 x 185	AQUA00110000520	AQUA00120000520
	3/4"	115 x 115 x 185	AQUA00110000525	AQUA00120000525
	1"	115 x 115 x 185	AQUA00110000532	AQUA00120000532
7"	1/2"	115 x 115 x 230	AQUA00110000720	AQUA00120000720
	3/4"	115 x 115 x 230	AQUA00110000725	AQUA00120000725
	1"	115 x 115 x 230	AQUA00110000732	AQUA00120000732
10"	1/2"	115 x 115 x 310	AQUA00110001020	AQUA00120001020
	3/4"	115 x 115 x 310	AQUA00110001025	AQUA00120001025
	1"	115 x 115 x 310	AQUA00110001032	AQUA00120001032

Принадлежности:

Гаечен ключ (Код: AQUA06000000001);

Стойка и винтове за захващане (Код: AQUA06020000003)

## Корпус на 20" филтър BigBlue (BB)



Използва се в битови/жилищни приложения за филтриране на питейна вода и в селското стопанство за защита на системи за капково напояване. Монтира се на входящата точката на водопроводната инсталация от мрежата (източника на вода).

Размер [inch]	Съединение [inch]	L x l x h [mm]	Код
20" x 4,5"	1"	185 x 185 x 600	87240050032

Принадлежности:

Гаечен ключ (Код: 87144010101); Стойка (Код: 87144010102)

Винт (Код: 87144010103)

## Самопочистващи се механични филтри



Използват се в домашни/жилищни приложения за филтриране на питейна вода. Монтират се във началото на водопроводната инсталация. Специфичната характеристика на тези филтри е, че те позволяват отстраняването на частици по време на почистването, и в същото време касетата и корпусът могат да се почистват отвътре, без да е необходимо да се спира водата и да се разглобява филтърът. Част от корпуса е подвижен и задвижва почистващия елемент, който чрез завъртане надясно и наляво почиства филтриращата касета и корпуса от вътрешната страна.

Дебит [m³/h]	Степен на филтрация [µm]	Присъединяване [inch]	Хидр. загуби [bar]	Код
3	90	3/4"	0,2	87210003025
4	90	3/4"	0,2	87210004032
8	90	1"	0,2	87210008040#

# - възможност за монтаж на ел. задвижка On/Off на 8m³/h филтър за автоматично почистване (код: 87258000040).



# КАСЕТИ ЗА ФИЛТРИ



## Касета от meltblown PP



Отстранява примеси във водата като пясък, утайки, ръжда или суспендирани частици.

Размер [inch]	Размер в микрометри [µm]	H [mm]	Код
5"	1	128	AQUA07000105001
	5	128	AQUA07000105005
	10	128	AQUA07000105010
	20	176	AQUA07000105020
7"	1	176	AQUA07000107001
	5	176	AQUA07000107005
	10	176	AQUA07000107010
	20	176	AQUA07000107020
10"	1	253	AQUA07000110001
	5	253	AQUA07000110005
	10	253	AQUA07000110010
	20	253	AQUA07000110020

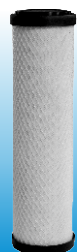


## Касета с гранулиран активен въглен



Задържа разтворените във водата органични вещества, хлор и хлорни производни, остатъци от пестициди, и нормализира вкуса и мириса.

Размер [inch]	H [mm]	Код
5"	127	AQUA07000505000
7"	176	AQUA07000507000
10"	250	AQUA07000510000



## Касета блок с активен въглен



Задържа разтворените във водата органични вещества, хлор и хлорни производни, остатъци от пестициди, и нормализира вкуса и мириса.

Размер [inch]	H [mm]	Код
5"	127	AQUA07000605000
7"	176	AQUA07000607000
10"	250	AQUA07000610000



## Касета с антибактериална ултрафилтрираща мембрана



Отстранява от водата бактерии като: E.coli, Salmonella, Pseudomonas aeruginosa и най-финните частици от ръжда, пясък, утайка и др.

Размер [inch]	H [mm]	Код
10"	250	AQUA08000010001



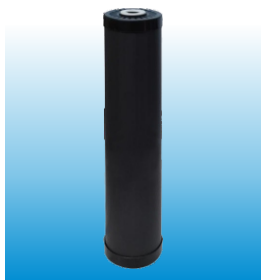


## Експандирана PP филтърна касета

aquaPUR

Отстранява примеси от водата като: пясък, тиня, ръжда, утайки или суспендирани частици.

Размер [inch]	Размер в микрони [ $\mu\text{m}$ ]	H [mm]	Код
20"	20	510	87242050020



## Филтърна касета с активен въглен от кокосови черупки

aquaPUR

Филтрира органични вещества, разтворени във вода, хлор и хлорни производни, остатъци от пестициди, подобрява вкуса и мириса.

Размер [inch]	H [mm]	Код
20"	508	87242250020

# Аqua PUR 3-слойни резервоари със Ag и хидрофорна система Aqua PUR FSP

aquaPUR

## РЕЗЕРВОАРИ с Ag активно сребро, вариант с вградена помпа, мех.поплавък,2бр. филтри

Тип		300	500	750
Код		49530300000	49530500000	49530750000
Дължина	[MM]	600	600	690
Широчина	[MM]	600	600	690
Височина	[MM]	960	1600	1840
Общ капацитет в (л)	[Л]	320	550	750
Реален капацитет в (л)	[Л]	са.260	са.480	са.700

Това е система за монтаж на входната точка на водата, за филтриране и изпомпване на питейна вода. aquaPur® използва разработената от Valrom технология със сребърни йони за предотвратяване развитието на микрофлора в резервоара за съхранение. Системата изисква минимални операции за поддръжка и може да осигури по-безопасна и по-чиста вода за дълги периоди.

Този продукт е третиран с биоциди на сребърна основа и е изпитан в съответствие с ISO 22196:2011.

Вид	Код
300 FSP	49550300000
500 FSP	49550500000
750 FSP	49550750000

1. Резервоар AquaPUR
2. 1" контролер на механичния поплавък
3. Потопяема помпа DAP DIVERTRON 1000 и разш.съд 0,5л

Q [л/мин]	0	30	50	60	70	80	95
H [M]	36	30	23	19	14	7	0

4. Механичен филтър 5μ, монтиран на входа на резервоара
5. Филтър блок от активен въглен, монтиран на изхода на резервоара
6. Преливна тръба 1" (в тръба от PPR, на която е монтирано вертикалното въртящо се отклонение)



### Принадлежности



Стойка за резервоар  
Код: 49150000003 (за модели 300 и 500)  
Код: 49150000002 (за модел 700)



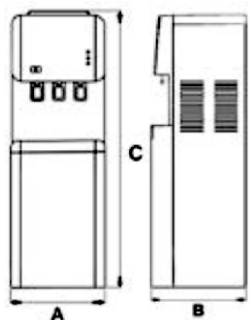
Опция: Електронен пресостат за управление на помпа Brio 2000  
Код: 49060100123

# Диспенсър с 3 -степенна филтрираща система



Диспенсърите извършват филтриране на водата от утайки, ръжда и пясък, подобряват вкуса и мириса на водата, от обществения водопровод. Диспенсъра може да осигури топла вода ( $T^{\circ}\text{C} < 80^{\circ}\text{C}$ ), вода със стайна температура/мрежова вода, и студена вода ( $T^{\circ}\text{C} < 10^{\circ}\text{C}$ )

Тип	Монтаж	Мощност [W]	Консумиране на ел. енергия [W]	Консумиране на ел. енергия при охлаждане [W]	Дневна консумация на ел. енергия [kW]	Код
H3HNC-F	Стоящ	612	500	120	1,5kW/24h	87903000300



Тип	Топла вода $\geq 90^{\circ}\text{C}$ [л/ч]	Студена вода $\leq 10^{\circ}\text{C}$ [л/ч]	Капацитет [л/ч]	Топла/ Студена вода съд [л]	Тегло [кг]
H3HNC-F	5	2	80	3	12,5

### Използвайте:

- Препоръчва се за вода от общ. водопроводна мрежа .
- Може да се свърже към вода от сондажи, ако отговаря на характеристиките на питейна вода
- Препоръчва се за използване в офис и жилищни сгради

### Внимание!

- Да се използва САМО за микробиологично безопасна студена вода.
- Проектиран за използване в закрити вътрешни помещения

### Работни параметри:

Работна температура: 4 - 30°C  
 Външна температура: 10-38°C  
 Ел.захранване: 220V/50Hz

Тип	A [mm]	B [mm]	C [mm]
H3HNC-F	310	340	940

### Консумативи:

Филтрираща касета 11" PP 5 микрона (код: AQUA08810111005)  
 Филтрираща касета 11 активен въглен block (код: AQUA08810411000)  
 Антибактериална касета 11" UF мембрана с пропускливост до 0.10 микрона (код:AQUA08820011001)



Филтрираща  
касета 11" PP  
5 микрона



Филтрираща  
касета 11 активен  
въглен block



Антибактериална касета  
11" UF мембрана с  
пропускливост  
до 0.10 микрона

Касетите са със система за свързване тип "Push-Fit", като посоката на водния поток е показан на на всяка касета

# Диспенсър за студена, топла и газирана вода



## M105



Диспенсърите извършват филтриране на утайки, ръжда и други видове седименти. Подобрява вкуса и мирисата на водата, от водопроводната мрежа. Диспенсърът може да осигури топла вода ( $T^{\circ}C < 80^{\circ}C$ ), студена вода ( $T^{\circ}C < 10^{\circ}C$ ), и газирана вода ( $T^{\circ}C < 10^{\circ}C$ ).

Тип	Монтаж	Мощност	Консумиране на ел. енергия [W]	Консумиране на ел. енергия при охлаждане [W]	Код
M105	Бюро	600	500	100	AQUA81111030001
M105U	Мивка	900	500	100	AQUA80111020001

## M105U



Тип	Топла вода $\geq 90^{\circ}C$ [л/ч]	Студена вода $\leq 10^{\circ}C$ [л/ч]	Капацитет [л/ч]	Студена вода съд [л]	Топла вода съд [л]	Тегло [кг]
M105						
M105U	12	20	108	4	1,5	19

### Използвайте:

- Препоръчва се за обществена вода захранваща мрежа.
- Може да се свърже към вода от сондажи, ако отговаря на характеристиките на питейна вода
- Препоръчва се за използване в офис и жилищни сгради

### Внимание!

- Тук се използва CAMO за microbiologically safe cold water.
- Проектиран за използване в закрити вътрешни помещения



Тип	L [mm]	I [mm]	H [mm]
AQUA81111030001	435	230	395
AQUA80111020001	420	230	400

### Консумативи:

- UF диспенсър за газирана вода (код: AQUA0880000105)
- UV лампа за диспенсър с газирана вода (код: 87142100105)